

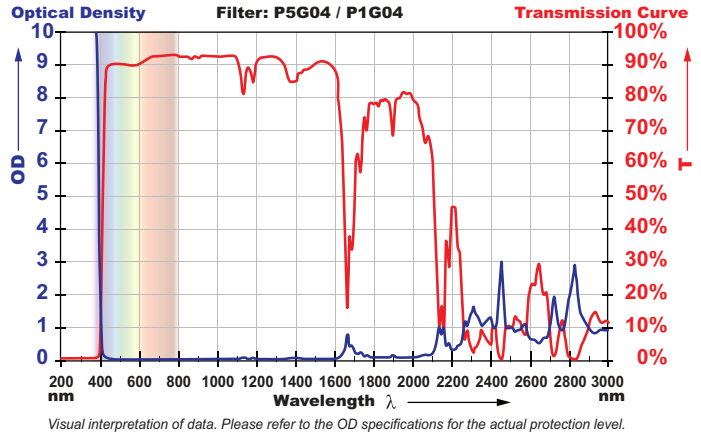
**Filter: P1G04**

**Color:** Clear  
**Material:** Polycarbonate  
**VLT:** 90%



**Optical Density (OD):**

- 180 - 315 D LB10 + IR LB4 + M LB6Y (OD 10+)
- >315 - 384 D LB6 + IR LB8 + M LB7Y (OD 10+)
- >384 - 388 D LB6 + IR LB8 + M LB7Y (OD 8+)
- >388 - 392 DIRM LB6 (OD 6+)
- >392 - 396 DIRM LB4 (OD 4+)
- >396 - 400 DIRM LB3 (OD 3+)
- 5250 - 14000 DI LB4 + R LB3Y (OD 5+)
- 10600 DI LB4 + R LB3Y (OD 8+)
- LVUF CE



**Available Frames**

F18.P1G04.5000

F22.P1G04.5000

F29.P1G04.5000

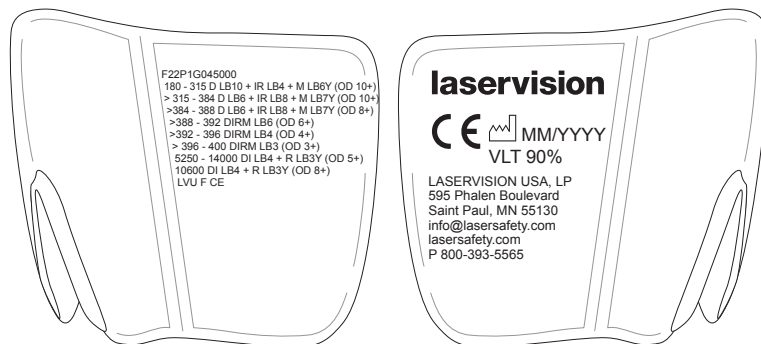
F29.P1G04.5000

F47.P1P10.5000



**Markings** *Illustration, may vary slightly from final product.*

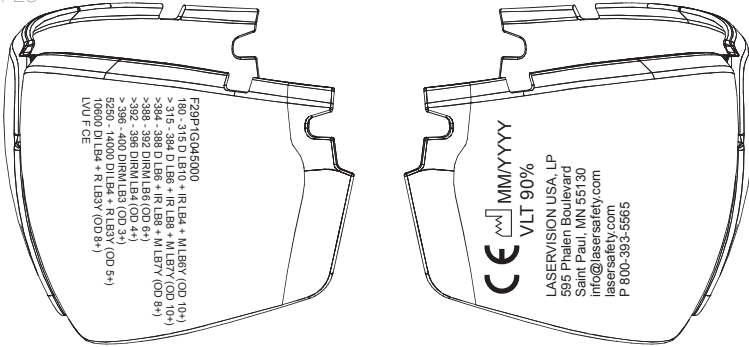
F18/F22/F42



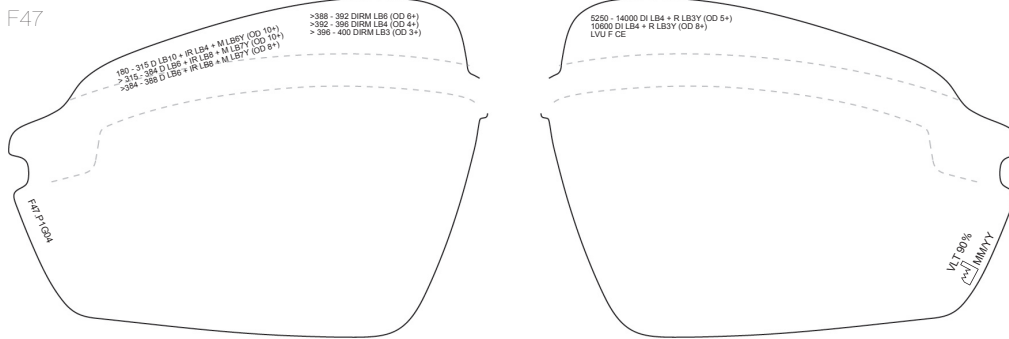
Authorized Laservision Signature

Date

F29



F47



## Labels

### F18.P1G04.5000

180 - 315 D LB10 + IR LB4 + M LB6Y (OD 10+)  
> 315 - 384 D LB6 + IR LB8 + M LB7Y (OD 10+)  
> 384 - 388 D LB6 + IR LB8 + M LB7Y (OD 8+)  
> 388 - 392 DIRM LB6 (OD 6+)  
> 392 - 396 DIRM LB4 (OD 4+)  
> 396 - 400 DIRM LB3 (OD 3+)  
5250 - 14000 DI LB4 + R LB3Y (OD 5+)  
10600 DI LB4 + R LB3Y (OD 8+)  
LVU F CE



### F42.P1G04.5000

180 - 315 D LB10 + IR LB4 + M LB6Y (OD 10+)  
> 315 - 384 D LB6 + IR LB8 + M LB7Y (OD 10+)  
> 384 - 388 D LB6 + IR LB8 + M LB7Y (OD 8+)  
> 388 - 392 DIRM LB6 (OD 6+)  
> 392 - 396 DIRM LB4 (OD 4+)  
> 396 - 400 DIRM LB3 (OD 3+)  
5250 - 14000 DI LB4 + R LB3Y (OD 5+)  
10600 DI LB4 + R LB3Y (OD 8+)  
LVU F CE



### F22.P1G04.5000

180 - 315 D LB10 + IR LB4 + M LB6Y (OD 10+)  
> 315 - 384 D LB6 + IR LB8 + M LB7Y (OD 10+)  
> 384 - 388 D LB6 + IR LB8 + M LB7Y (OD 8+)  
> 388 - 392 DIRM LB6 (OD 6+)  
> 392 - 396 DIRM LB4 (OD 4+)  
> 396 - 400 DIRM LB3 (OD 3+)  
5250 - 14000 DI LB4 + R LB3Y (OD 5+)  
10600 DI LB4 + R LB3Y (OD 8+)  
LVU F CE



### F47.P1G04.5000

180 - 315 D LB10 + IR LB4 + M LB6Y (OD 10+)  
> 315 - 384 D LB6 + IR LB8 + M LB7Y (OD 10+)  
> 384 - 388 D LB6 + IR LB8 + M LB7Y (OD 8+)  
> 388 - 392 DIRM LB6 (OD 6+)  
> 392 - 396 DIRM LB4 (OD 4+)  
> 396 - 400 DIRM LB3 (OD 3+)  
5250 - 14000 DI LB4 + R LB3Y (OD 5+)  
10600 DI LB4 + R LB3Y (OD 8+)  
LVU F CE



### F29.P1G04.5000

180 - 315 D LB10 + IR LB4 + M LB6Y (OD 10+)  
> 315 - 384 D LB6 + IR LB8 + M LB7Y (OD 10+)  
> 384 - 388 D LB6 + IR LB8 + M LB7Y (OD 8+)  
> 388 - 392 DIRM LB6 (OD 6+)  
> 392 - 396 DIRM LB4 (OD 4+)  
> 396 - 400 DIRM LB3 (OD 3+)  
5250 - 14000 DI LB4 + R LB3Y (OD 5+)  
10600 DI LB4 + R LB3Y (OD 8+)  
LVU F CE

