

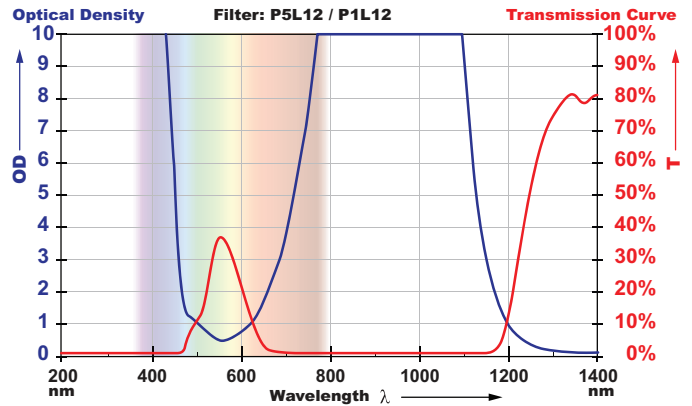
Filter: P1L12

Color: Green
Material: Polycarbonate
VLT: 30%



Optical Density (OD):

- 180 - 315 D LB9 + IR LB4 + M LB6Y (OD 9+)
- >315 - 445 DIRMLB6 (OD 6+)
- 705 - <720 DIRMLB4 (OD 4+)
- 720 - <735 DIRMLB5 (OD 5+)
- 735 - <745 DIRMLB6 (OD 6+)
- 745 - <755 D LB6 + IRMLB7 (OD 7+)
- 755 - 1100 D LB6 + IR LB8 + M LB8Y (OD 8+)
- 0,01W 2x10E-6J 630-650 RB1
- LVU CE



Visual interpretation of data. Please refer to the OD specifications for the actual protection level.

Available Frames

F18.P1L12.5000

F22.P1L12.5000

F29.P1L12.5000

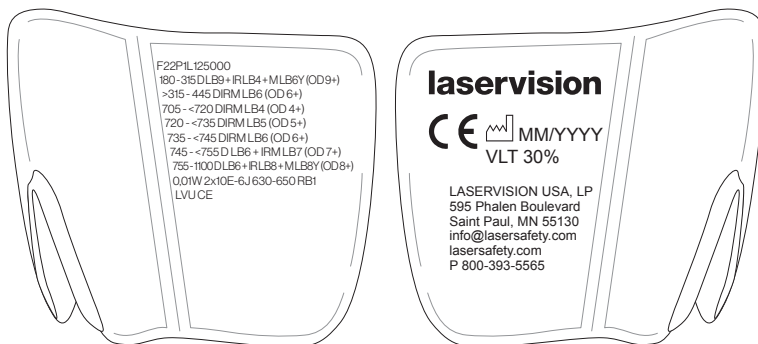
F42.P1L12.5000

F47.P1L12.5000



Markings *Illustration, may vary slightly from final product.*

F18/F22/F42



F22P1L125000
 180 - 315 DLB9 + IRLB4 + MLB6Y (OD 9+)
 >315 - 445 DIRMLB6 (OD 6+)
 705 - <720 DIRMLB4 (OD 4+)
 720 - <735 DIRMLB5 (OD 5+)
 735 - <745 DIRMLB6 (OD 6+)
 745 - <755 D LB6 + IRMLB7 (OD 7+)
 755 - 1100 DLB6 + IRLB8 + MLB8Y (OD 8+)
 0,01W 2x10E-6J 630-650 RB1
 LVU CE

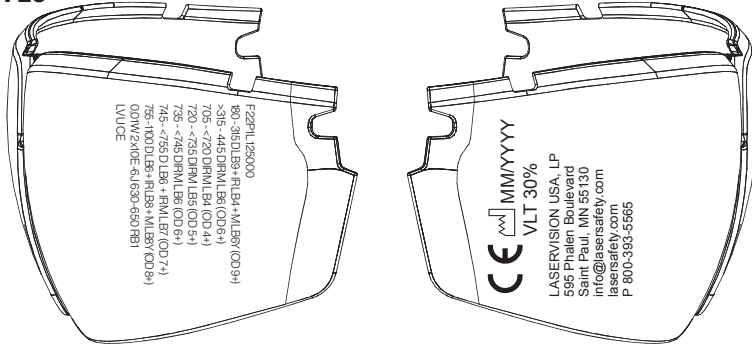
laservision
 CE MM/YYYY
 VLT 30%

LASERVISION USA, LP
 595 Phalen Boulevard
 Saint Paul, MN 55130
 info@lasersafety.com
 lasersafety.com
 P 800-393-5565

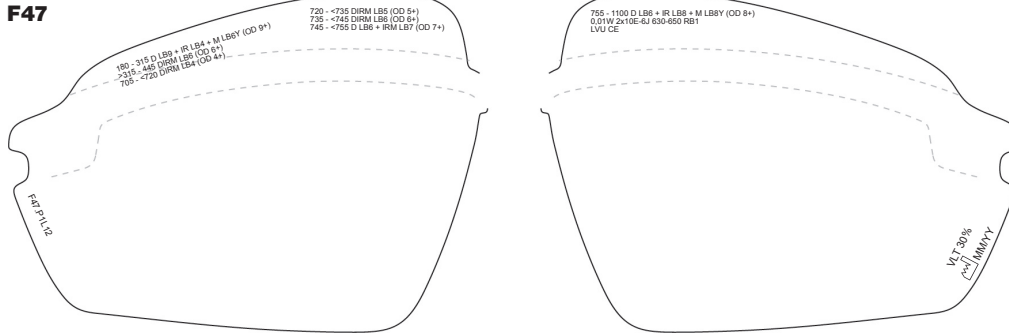
Authorized Laservision Signature _____

Date _____

F29



F47



Labels

F18.P1L12.5000

180 - 315 D LB9 + IRLB4 + MLB6Y (OD 9+)
 >315 - 445 DIRMLB6 (OD 6+)
 705 - <720 DIRMLB4 (OD 4+)
 720 - <735 DIRMLB5 (OD 5+)
 735 - <745 DIRMLB6 (OD 6+)
 745 - <755 D LB6 + IRMLB7 (OD 7+)
 755 - 1100 D LB6 + IRLB8 + MLB8Y (OD 8+)
 0.01W 2x10E-6J 630-650 RB1
 LVU CE



Manufactured by:
 LASERVISION USA, LP
 595 Phalen Boulevard
 Saint Paul, MN 55130
 info@lasersafety.com | lasersafety.com
 P 800-393-5565

F42.P1L12.5000

180 - 315 D LB9 + IRLB4 + MLB6Y (OD 9+)
 >315 - 445 DIRMLB6 (OD 6+)
 705 - <720 DIRMLB4 (OD 4+)
 720 - <735 DIRMLB5 (OD 5+)
 735 - <745 DIRMLB6 (OD 6+)
 745 - <755 D LB6 + IRMLB7 (OD 7+)
 755 - 1100 D LB6 + IRLB8 + MLB8Y (OD 8+)
 0.01W 2x10E-6J 630-650 RB1
 LVU CE



Manufactured by:
 LASERVISION USA, LP
 595 Phalen Boulevard
 Saint Paul, MN 55130
 info@lasersafety.com | lasersafety.com
 P 800-393-5565

F22.P1L12.5000

180 - 315 D LB9 + IRLB4 + MLB6Y (OD 9+)
 >315 - 445 DIRMLB6 (OD 6+)
 705 - <720 DIRMLB4 (OD 4+)
 720 - <735 DIRMLB5 (OD 5+)
 735 - <745 DIRMLB6 (OD 6+)
 745 - <755 D LB6 + IRMLB7 (OD 7+)
 755 - 1100 D LB6 + IRLB8 + MLB8Y (OD 8+)
 0.01W 2x10E-6J 630-650 RB1
 LVU CE



Manufactured by:
 LASERVISION USA, LP
 595 Phalen Boulevard
 Saint Paul, MN 55130
 info@lasersafety.com | lasersafety.com
 P 800-393-5565

F47.P1L12.5000

180 - 315 D LB9 + IRLB4 + MLB6Y (OD 9+)
 >315 - 445 DIRMLB6 (OD 6+)
 705 - <720 DIRMLB4 (OD 4+)
 720 - <735 DIRMLB5 (OD 5+)
 735 - <745 DIRMLB6 (OD 6+)
 745 - <755 D LB6 + IRMLB7 (OD 7+)
 755 - 1100 D LB6 + IRLB8 + MLB8Y (OD 8+)
 0.01W 2x10E-6J 630-650 RB1
 LVU CE



Manufactured by:
 LASERVISION USA, LP
 595 Phalen Boulevard
 Saint Paul, MN 55130
 info@lasersafety.com | lasersafety.com
 P 800-393-5565

F29.P1L12.5000

180 - 315 D LB9 + IRLB4 + MLB6Y (OD 9+)
 >315 - 445 DIRMLB6 (OD 6+)
 705 - <720 DIRMLB4 (OD 4+)
 720 - <735 DIRMLB5 (OD 5+)
 735 - <745 DIRMLB6 (OD 6+)
 745 - <755 D LB6 + IRMLB7 (OD 7+)
 755 - 1100 D LB6 + IRLB8 + MLB8Y (OD 8+)
 0.01W 2x10E-6J 630-650 RB1
 LVU CE



Manufactured by:
 LASERVISION USA, LP
 595 Phalen Boulevard
 Saint Paul, MN 55130
 info@lasersafety.com | lasersafety.com
 P 800-393-5565